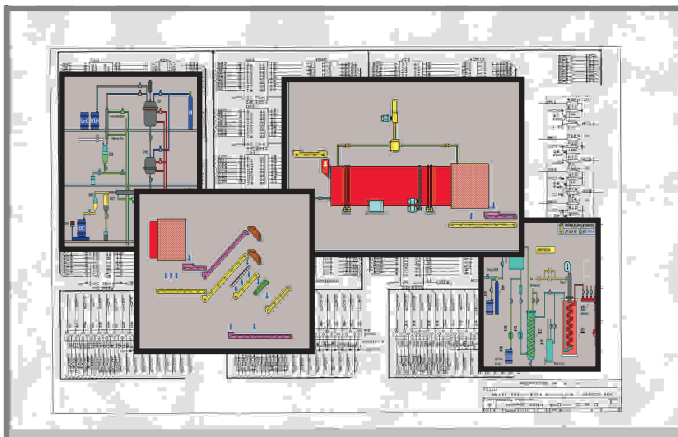


Specjalizowany Sterownik Przemysłowy typ SSP - 1



wysoka niezawodność

łatwość konfiguracji

zabudowa kasetowa

Sterownik SSP - 1 przeznaczony jest do automatycznego sterowania procesem przemysłowym. Elastyczna architektura systemu umożliwia odczyt dowolnych sygnałów sterujących, nastaw analogowych i dyskretnych oraz generacją sygnałów wyjściowych wraz z obsługą tablicy synoptycznej o dowolnych rozmiarach. Podłączenia sygnałów obiektowych dokonywane są poprzez optoizolowane moduły wejścia - wyjścia, co wraz z dodatkową optoizolacją pakietów zapewnia bardzo wysoką odporność systemu na uszkodzenia.

Sterownik może pracować jako urządzenie samodzielne lub współpracować z komputerową stacją operatorską pod nadzorem

DANE TECHNICZNE :

-sygnały wejściowe dyskretnie	24VAC, 220VAC
-sygnały wejściowe analogowe	0 - 10V, 4 - 20mA
-sygnały wyjściowe dyskretnie	24VDC, 220VAC
-sygnały wyjściowe analogowe	0 - 10V, 4 - 20mA
-dokładność przetwarzania sygnałów analogowych	0,4%
-maks. czas reakcji	200mS
-maks. ilość pakietów	256
-sposób zabudowy pakietów	kaseta EURO 6U
-sposób zabudowy modułów we/wy	szyna TS 35
-temperatura pracy	0 - 70°C

ZESTAWIENIE PAKIETÓW I MODUŁÓW :

PROC 1 (pakiet procesora)

procesor 80C535(Siemens)

RAM 32 kB

ROM 512 kB

zegar 16 MHz

łącze szeregowo RS PER optoizolowane

PROC 2(pakiet procesora)

procesor 80C535(Siemens)

RAM 32 kB

ROM 512 kB

zegar 16 MHz

łącze RS 232 bez optoizolacji

WEWY (pakiet wejść/wyjść dyskretnych)

48 wejść dyskretnych optoizolowanych

16 wejść dyskretnych optoizolowanych

WE 64 (pakiet wejść dyskretnych)

64 wejścia dyskretne optoizolowane

STERLED (pakiet sterowania diodami led)

64 sterowania diodami led

WEAN (pakiet wejść analogowych)

16 wejść analogowych 0 -10V lub 4 - 20mA optoizolowanych

WYAN (pakiet wyjść analogowych)

16 wyjść analogowych 0 -10V lub 4 -20mA optoizolowanych

WE 220VAC(moduł wejść napięciowych)

2 niezależne optoizolowane kanały wejściowe 220VAC

WE 24VAC(moduł wejść napięciowych)

2 niezależne optoizolowane kanały wejściowe 24VAC

WY AC(moduł wyjść napięciowych)

2 niezależne wyjścia optotriak 220VAC

WY DC(moduł wyjść napięciowych)

2 niezależne optoizolowane kanały wyjściowe 24VDC